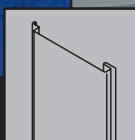


FACHADAS METÁLICAS I 50F-200F

LUXALON



www.luxalon.com

LUXALON®

Fachadas ligeras de aluminio

UN PRODUCTO HunterDouglas

Descripción del sistema

El Sistema de Fachadas Luxalon® 150F/200F, consiste en paneles de aluminio de 150 mm y 200 mm (1) los cuales van clipados a los troqueles de sus correspondientes perfiles soporte (2). Los paneles de aluminio lacados al horno son reciclables, ligeros y resistentes. Los paneles se fabrican a medida en largos de 800 a 6000 mm (otros largos previa consulta). Los paneles se pueden unir mediante piezas empalme (3) o utilizando perfiles de unión de diseño especial. El perfil soporte (2) se fabrica en aluminio lacado al horno en color negro, de 0.95 mm (150F) ó 1.2 mm (200F) de espesor. Los soportes tienen una longitud estándar de 5000 mm.

Aplicaciones prácticas

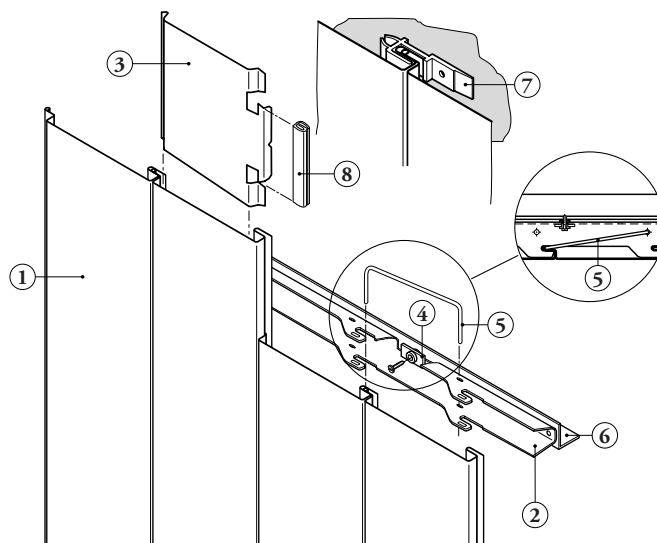
- La fachada presenta una apariencia lisa ininterrumpida debido al machihembrado de los paneles.
- Las fachadas, tienen un sistema de fijación oculto.
- Los paneles se fabrican a medida en largos de 800 a 6000 mm, permitiendo una rápida instalación y reduciendo al mínimo el número de empalmes de paneles.
- Se puede reforzar la fijación de los paneles al perfil soporte mediante una pieza de seguridad (5), proporcionando gran rigidez al sistema, capaz de soportar cargas de viento extremas (más de 2000 N/m²).
- Los paneles se fabrican a partir de una aleación de aluminio resistente a la corrosión.
- El acabado Luxacote® junto a su aleación anticorrosión, garantiza:
 - Estabilidad de color y brillo
 - Alta resistencia al rallado
 - Alta resistencia a la corrosión
- Para instalaciones que requieran combinaciones de paneles 150F y 200F, hay disponible una pieza individual de fijación (7) en sustitución del perfil soporte (2).
- Las fachadas curvas se pueden conseguir colocando los paneles (1) en posición vertical y utilizando la pieza individual de fijación (7).
- El sistema de fachadas 150F/200F está basado en los principios de fachada ventilada.

Falso techo exterior

El sistema de fachadas ligeras 150F/200F Luxalon®, se puede utilizar también como un falso techo exterior. Para más detalles ver catálogo específico.



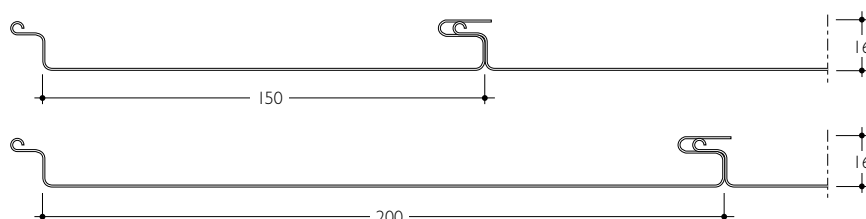
Visión general del sistema de fachadas ligeras 150F/200F



1 = panel 150F/200F	5 = pieza de seguridad*
2 = perfil soporte 150F/200F	6 = sub-estructura no Luxalon®
3 = pieza de empalme de panel	7 = pieza individual de fijación
4 = juego de arandelas	8 = pieza de estanqueidad

* Utilizado sólo para cargas de viento extremas

Nota: los paneles 150F/200F se pueden instalar en sentido horizontal, vertical o diagonal.



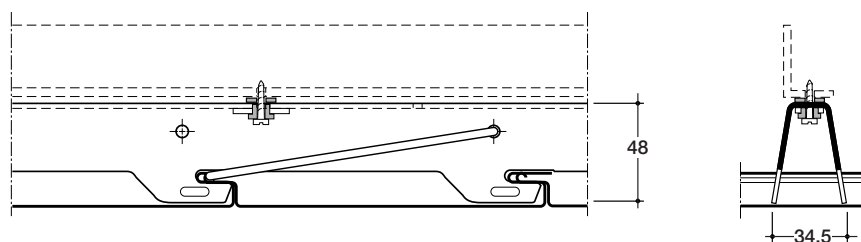


Dimensiones y pesos

Panel	Ancho	Módulo	Longitud mínima	Longitud máxima	Peso de paneles y soportes/m ² *
150F	150	150	800	6000	2.8 kg
200F	200	200	800	6000	3.1 kg

*Basado en paneles instalados en 3 ó más soportes con una carga de viento (presión) de 1500 N/m². Paneles de 800-6000 mm. Otras longitudes previa consulta.

Detalles constructivos



Repercusión de Material por m²

	Unidad	Sistema 150F	Sistema 200F
Paneles	ml	6.67	5.00
Perfil Soporte	ml	1.54	1.92
Fijaciones	pcs	4.16	4.80
Juego de arandelas	pcs	4.16	4.80

El número de componentes necesarios depende de las características de cada proyecto. Las cifras están basadas en una fachada instalada sobre 3 ó más soportes y sometidos a una carga de viento (presión) de 1500N/m².

Distancias máximas

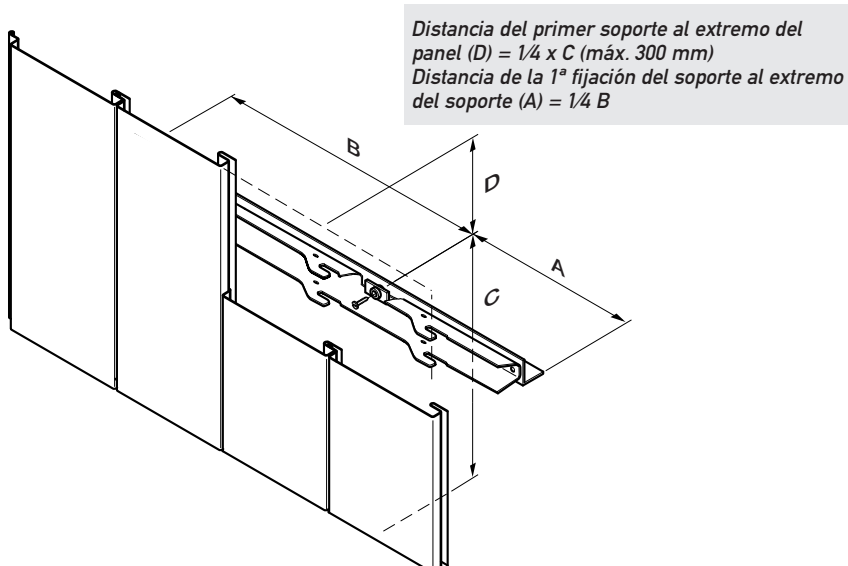
- Distancia entre las fijaciones de soporte (B)

Antes de establecer las distancias máximas entre las fijaciones de soporte, se tiene que determinar la carga por metro lineal que debe aguantar el soporte aplicando la fórmula de la tabla siguiente.

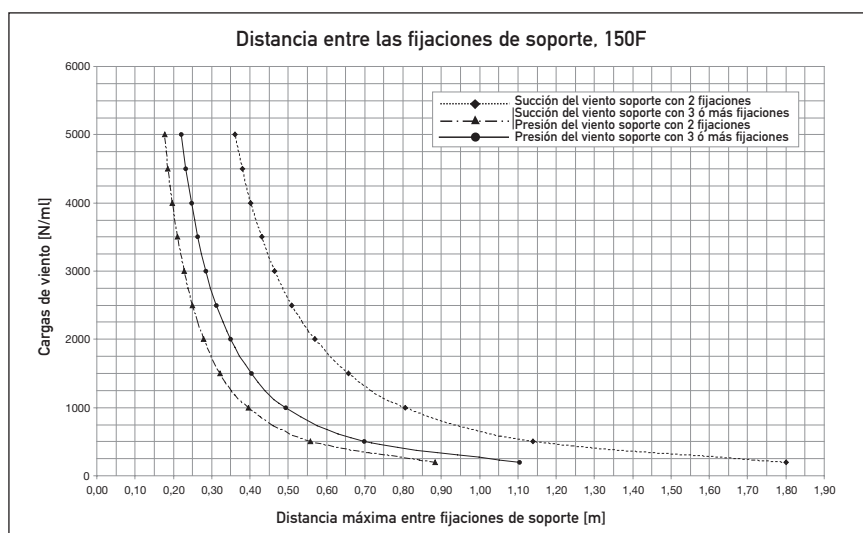
Paneles instalados con:	Cálculo de 'carga por metro lineal de soporte'
2 soportes	$0.5 \times q \times l$
3 soportes	$1.25 \times q \times l$
4 ó más soportes	$1.15 \times q \times l$

q = carga de viento en N/m^2
(cargas distribuidas uniformemente)

l = distancia entre soportes (c) en m



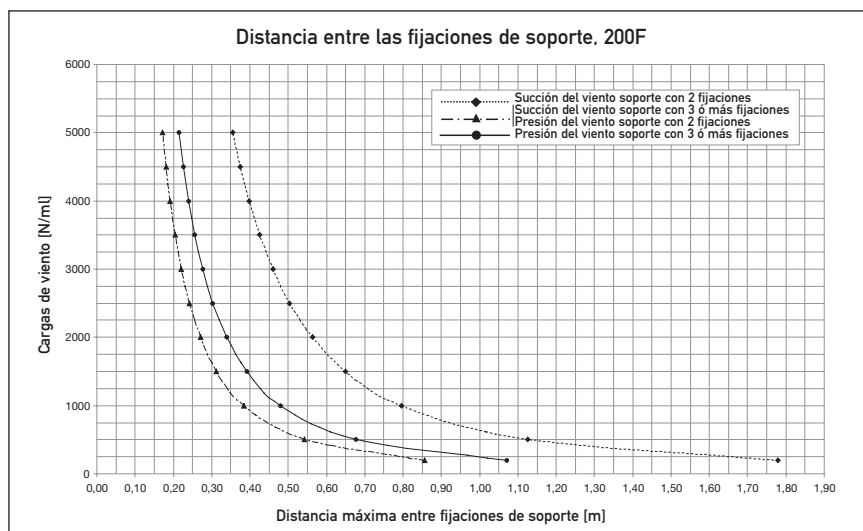
La distancia entre las fijaciones de soporte (distancia entre los tornillos) (B) se determina a partir de los siguientes gráficos.



Ejemplo:

$$Q = 1.15 \times 1500 \times 0.65 = 1121 \text{ N/m.}$$

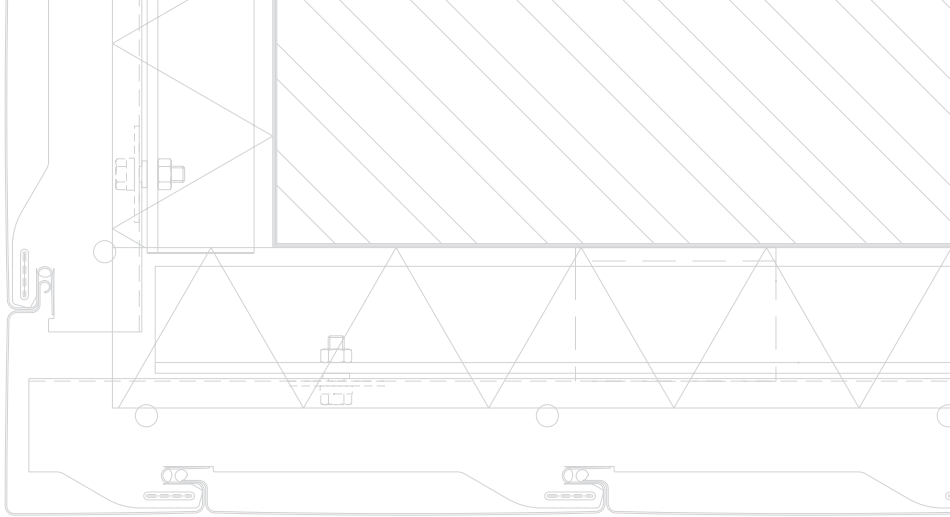
Dando una distancia entre fijaciones de 0.37 m.



Siguiendo el ejemplo:

$$Q = 1.15 \times 1500 \times 0.52 = 897 \text{ N/m.}$$

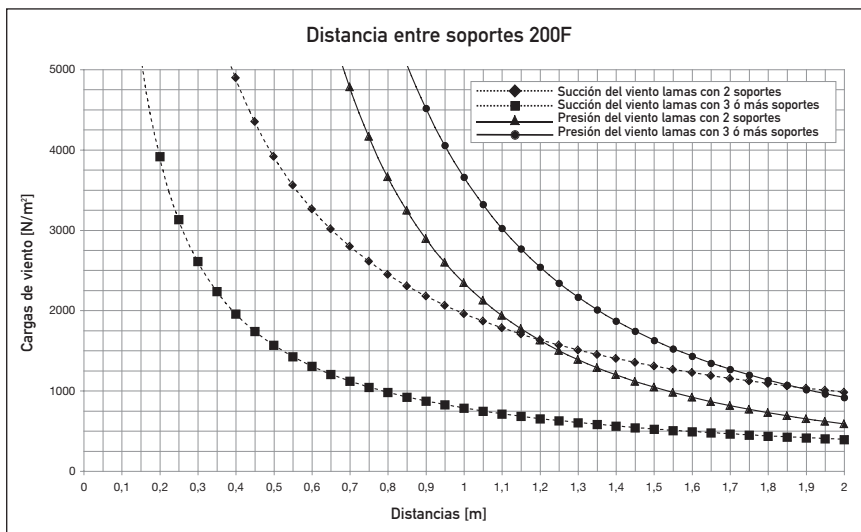
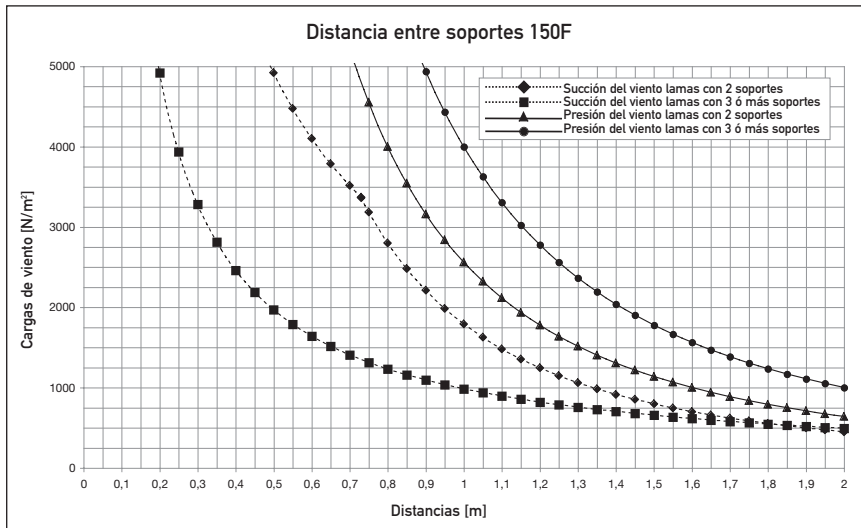
Dando una distancia entre fijaciones de 0.4 m.



- Distancia entre soportes (C)

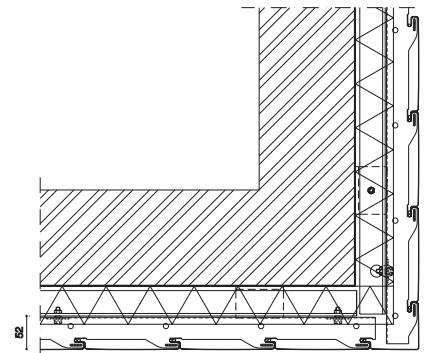
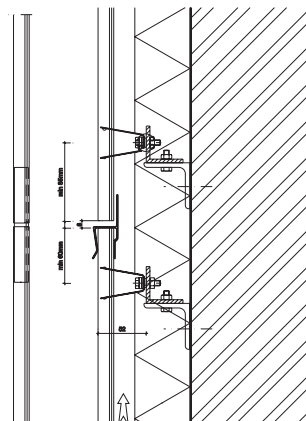
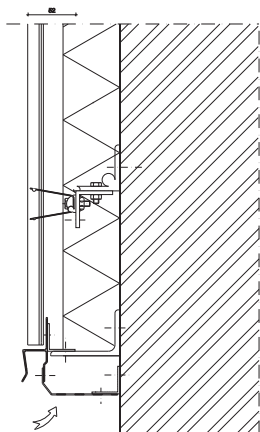
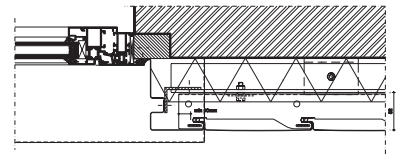
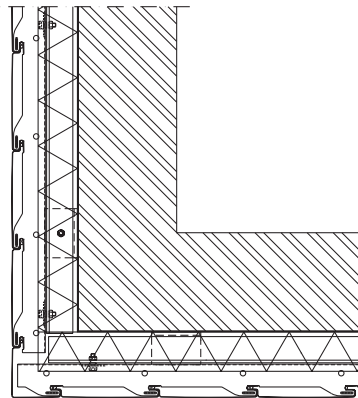
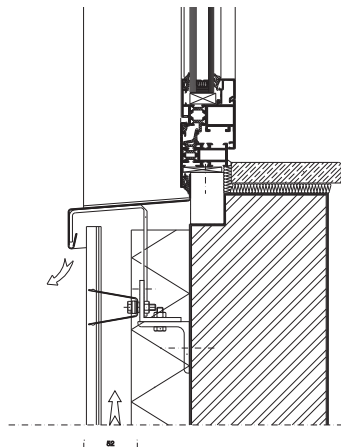
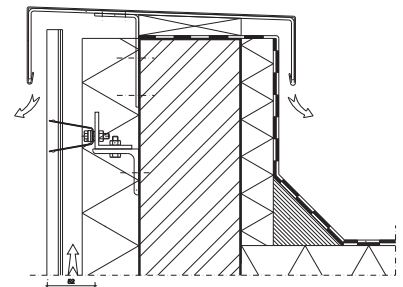
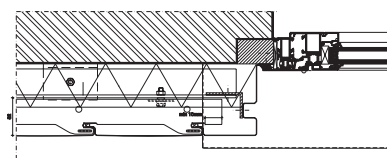
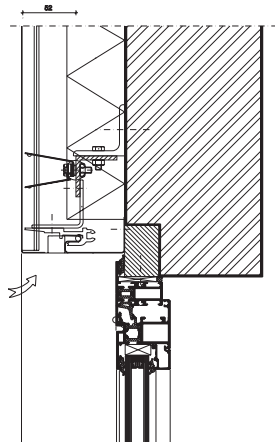
La distancia entre soportes, en función de la carga de viento (presión o succión), se determina según los siguientes gráficos.

Para una fachada que queramos que soporte 1500 N/m^2 con los paneles sujetos con 3 ó más soportes, la distancia máxima entre soportes para el 150F es 0.65 m y para el 200F es 0.52 m .



Sistema de fachadas 150F/200F

- Apariencia lisa y suave
- Sistema de fijación oculto
- Sistema machihembrado
- Aleación especial de aluminio y acabado Luxacote® para anticorrosión y resistencia a los rayos UV
- Paneles de 150 mm ó 200 mm de ancho
- Componentes ligeros de aluminio
- Utilizado también como sistema de falsos techos exteriores



Una amplia gama de soluciones a los sistemas está disponible en CD-ROM

Sistema de Fachadas Luxalon® 150F/200F

Parte 1. General

1.1 Introducción

Los sistemas de Fachadas Luxalon® y todos sus componentes están fabricados por Hunter Douglas Productos Arquitectónicos.

1.2 Descripción del sistema

El sistema consiste en paneles lineales de aluminio perfilados, que se clipan a los troqueles de su perfil de soporte. Los soportes están fijados sobre una subestructura que no es suministrada por Luxalon®. Para evitar el contacto entre la estructura de acero y el soporte de aluminio, se debe utilizar un juego de arandelas Luxalon® que evite el par galvánico entre la estructura de acero y el soporte de aluminio.

Parte 2. Producto

_____ m² Fachada Luxalon® 150F/200F consistente en:

2.1 Paneles

150F: tamaño 150 x 17 mm perfilado a partir de aluminio de espesor 0.6 mm.
200F: tamaño 200 x 17 mm perfilado a partir de aluminio de espesor 0.7 mm.

Los paneles se fabrican a partir de bandas de aluminio lacadas al horno, de una aleación resistente a la corrosión EN-AW-3005 o equivalente (según EN 1396 y EN 13523). Los paneles tienen una longitud de _____ mm (disponibles de 800-6000 mm, otras longitudes previa consulta). Los paneles se pueden unir mediante piezas de empalme de panel o perfil de unión de diseño especial.

2.2 Suspensión

Los perfiles de soporte de 0.95 mm (150F) ó 1.2 mm (200F) de espesor de aluminio perfilado se deben instalar a _____ mm a ejes, sobre una subestructura formada por un perfil de aluminio o acero de rigidez suficiente para dar resistencia a las presiones y succiones de viento. Los soportes están provistos de troqueles para sujetar los paneles con un módulo de 150 mm (150F) o 200 mm (200F).

Parte 3. Especificaciones adicionales

3.1 Perfiles

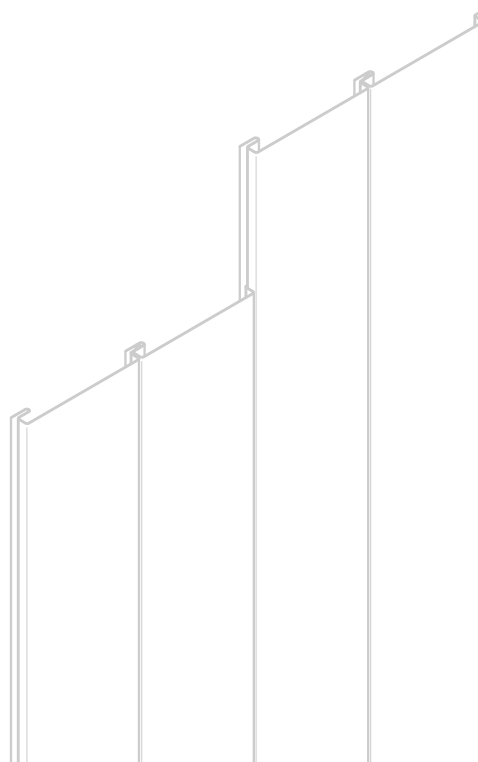
Los remates, vierte-aguas, cubre-aguas, etc. están fabricados a partir de bandas de aluminio lacadas al horno con acabado Luxacote® (± 30 micras).

3.2 Color

El color se escogerá de la carta de colores de Hunter Douglas para paneles exteriores 150F/200F, código número _____ ó se podría fabricar bajo consulta.

3.3 Instalación

Todos los materiales se instalarán en estricta conformidad con la normativa local, ordenanzas y recomendaciones del fabricante, incluyendo los requisitos adicionales específicos tales como los que pueden ser exigidos en las especificaciones o mostrados en los planos.





Especificaciones del material

- Material base

Los paneles Luxalon® 150F/200F se fabrican a partir de bandas de aluminio lacado al horno, de un espesor de 0.6 mm (150F) ó 0.7 mm (200F). Para alcanzar el adecuado nivel de durabilidad, Hunter Douglas utiliza aleaciones altamente resistentes a la corrosión del tipo EN-AW-3005 o equivalentes. Todos los productos de aluminio se pueden reciclar en un 100% con un bajo consumo de energía.

- Lacado

El acabado patentado Luxacote® con un espesor total de 30µ, consiste en un tratamiento en continuo de la banda con tres capas diferentes:

- Pretratamiento 'Anorcoat'; proporciona una óptima adhesión de la pintura a la lama y la máxima protección frente a la corrosión
- Recubrimiento de color, gracias a los pigmentos de poliuretano de alta estabilidad se obtiene la máxima durabilidad del color
- Recubrimiento final 'Topcoat', consistente en una piel externa de poliamidas que confiere una alta resistencia al rayado y desgaste, a la vez que facilita su mantenimiento.

HunterDouglas®

Hunter Douglas es la marca mundial líder en el mercado de cortinas y uno de los mayores fabricantes de Productos Arquitectónicos. El grupo, fundado en 1919, comprende 150 compañías con fabricas y empresas subsidiarias en más de 100 países.

HUNTER DOUGLAS ESPAÑA, S.A.

Avda. Industria, 48 - Políg. Industrial de Alcobendas - 28108 Alcobendas (Madrid)
Tel. 91-6617314 - Fax 91-6621875 - www.luxalon.com

Concesionarios en toda España

Este documento no pretende ser exhaustivo. Para más datos consultar a Hunter Douglas o a uno de sus distribuidores. MX610F00
© Marca registrada - un producto HunterDouglas®. Patentado. Sujeto a variaciones técnicas. © Copyright Hunter Douglas 2004.

- Colores

Existe una amplia variedad de colores estándar para los paneles Luxalon® 150F y 200F. Consultar la carta de colores para exterior de Luxalon®. Para otros colores (RAL o NCS) consultar su disponibilidad.



LUXALON®
PRODUCTOS ARQUITECTONICOS